

Le test de dépistage est recommandé, **tous les 2 ans, aux femmes et aux hommes de 50 à 74 ans.**

Il permet de repérer une lésion avant qu'elle n'évolue en cancer ou un cancer, le plus souvent à un stade précoce.

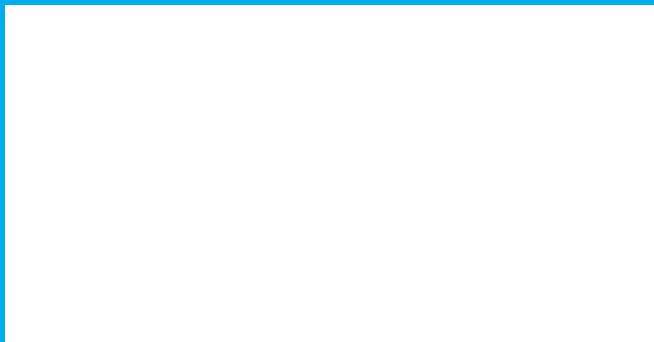


**DÉTECTÉ TÔT,
UN CANCER
COLORECTAL
SE GUÉRIT DANS
9 CAS
SUR 10**

Pour en savoir plus sur le dépistage du cancer colorectal ou sur les autres dépistages, **parlez-en avec votre médecin traitant** ou contactez la structure en charge des dépistages dans votre département.

e-cancer.fr

0810 810 821
(prix d'un appel local)



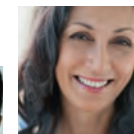
IIAVAS WORLDWIDE PARIS - Crédits photo : Corbis - Ne pas jeter sur la voie publique - INCa - SIREN : 187 512 777 - Février 2015 - DEPCCR15



DÉPISTAGE
DES CANCERS
PARLONS-EN

**VOUS AVEZ
ENTRE
50 ET 74 ANS**

**LE DÉPISTAGE
DU CANCER
COLORECTAL
TOUS LES 2 ANS,
C'EST
IMPORTANT**



**UN NOUVEAU TEST, SIMPLE ET RAPIDE,
À RÉALISER CHEZ SOI**

e-cancer.fr



POURQUOI CE DÉPISTAGE EST IMPORTANT?

Le cancer colorectal, aussi appelé cancer de l'intestin, est la **2^e cause de décès par cancer en France**. Il se développe lentement à l'intérieur du côlon ou du rectum, le plus souvent à partir de petites lésions dénommées polypes. Ce cancer est l'un des plus fréquents et touche 4 hommes sur 100 et 3 femmes sur 100, le plus souvent après l'âge de 50 ans.

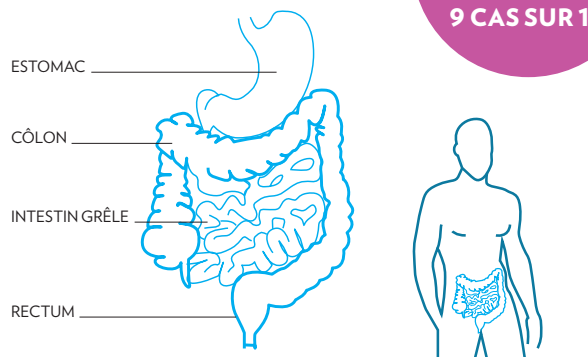
► DÉTECTER TÔT UN CANCER OU UNE LÉSION PRÉCANCÉREUSE

Le test de dépistage, proposé aux personnes de 50 à 74 ans, **réduit la mortalité par cancer colorectal**. Il permet de détecter un cancer à un stade très précoce, et d'augmenter les chances de guérison. Grâce à ce dépistage, on peut aussi repérer

une lésion avant qu'elle n'évolue en cancer. En cas d'antécédents personnels ou familiaux de polype, de cancer ou de maladie du côlon, votre médecin pourra vous proposer d'autres modalités de dépistage.

**DÉTECTÉ TÔT,
UN CANCER
COLORECTAL
SE GUÉRIT DANS
9 CAS SUR 10**

Où se situe le côlon?



EN PRATIQUE, COMMENT ÇA SE PASSE?

UN NOUVEAU TEST, SIMPLE ET RAPIDE, À RÉALISER CHEZ SOI

En grossissant, certains polypes saignent. Le dépistage consiste à repérer, dans les selles, des traces de sang qui ne sont pas visibles à l'œil nu.

- 1 Si vous avez entre 50 et 74 ans, vous êtes invité par courrier, tous les 2 ans, à retirer ce test chez votre médecin traitant à l'occasion d'une consultation.
- 2 Votre médecin détermine, en fonction de votre histoire personnelle et familiale, si ce test est approprié. Si c'est le cas, il vous explique comment l'utiliser et vous le remet. Il vous informe de l'intérêt et des limites de ce dépistage, et des examens éventuels en cas de test positif.
- 3 Ce test, simple et rapide, est à faire chez vous. Il permet de prélever de manière très hygiénique un échantillon de vos selles grâce à une tige à replacer dans un tube hermétique.
- 4 Vous l'envoyez gratuitement par la poste, pour analyse, dans l'enveloppe T fournie avec le test.
- 5 Les résultats vous sont adressés ainsi qu'à votre médecin traitant.

► LA PRISE EN CHARGE

Le test et son analyse sont pris en charge à 100 %, sans avance de frais de votre part.

La consultation chez votre médecin traitant est prise en charge dans les conditions habituelles par votre régime d'assurance maladie et votre complémentaire santé, de même que la coloscopie en cas de test positif.

ET APRÈS LE TEST?

► DANS 96 % DES CAS, LE TEST EST NÉGATIF

Cela signifie qu'aucun saignement n'a été détecté au moment du test et qu'il n'y a donc aucun signe de lésion ou de cancer.

N'oubliez pas de refaire le test tous les 2 ans.

► DANS 4 % DES CAS, LE TEST EST POSITIF

Cela ne signifie pas que vous avez un cancer, mais que du sang a été détecté dans vos selles. Pour en identifier l'origine, votre médecin vous adressera à un gastro-entérologue afin qu'il réalise une coloscopie*. Effectué sous anesthésie, cet examen permet de déceler la présence éventuelle de polypes et de les retirer avant qu'ils ne se transforment en cancer. Si un polype a déjà évolué en cancer, plus on le détecte tôt, plus les chances de guérison sont importantes.

* Dans plus de la moitié des cas, la coloscopie ne décèle aucune anomalie. Elle détecte un polype dans 30% à 40% des cas, et un cancer dans 8% des cas. Elle peut entraîner des complications dont les formes graves restent rares (3 cas pour 1000).

Pour en savoir plus sur la coloscopie :

e-cancer.fr ou 0810 810 821 (prix d'un appel local).

► À SAVOIR

Consultez votre médecin si des douleurs abdominales ou des troubles digestifs inhabituels et persistants apparaissent, ou en cas de présence de sang dans les selles.

