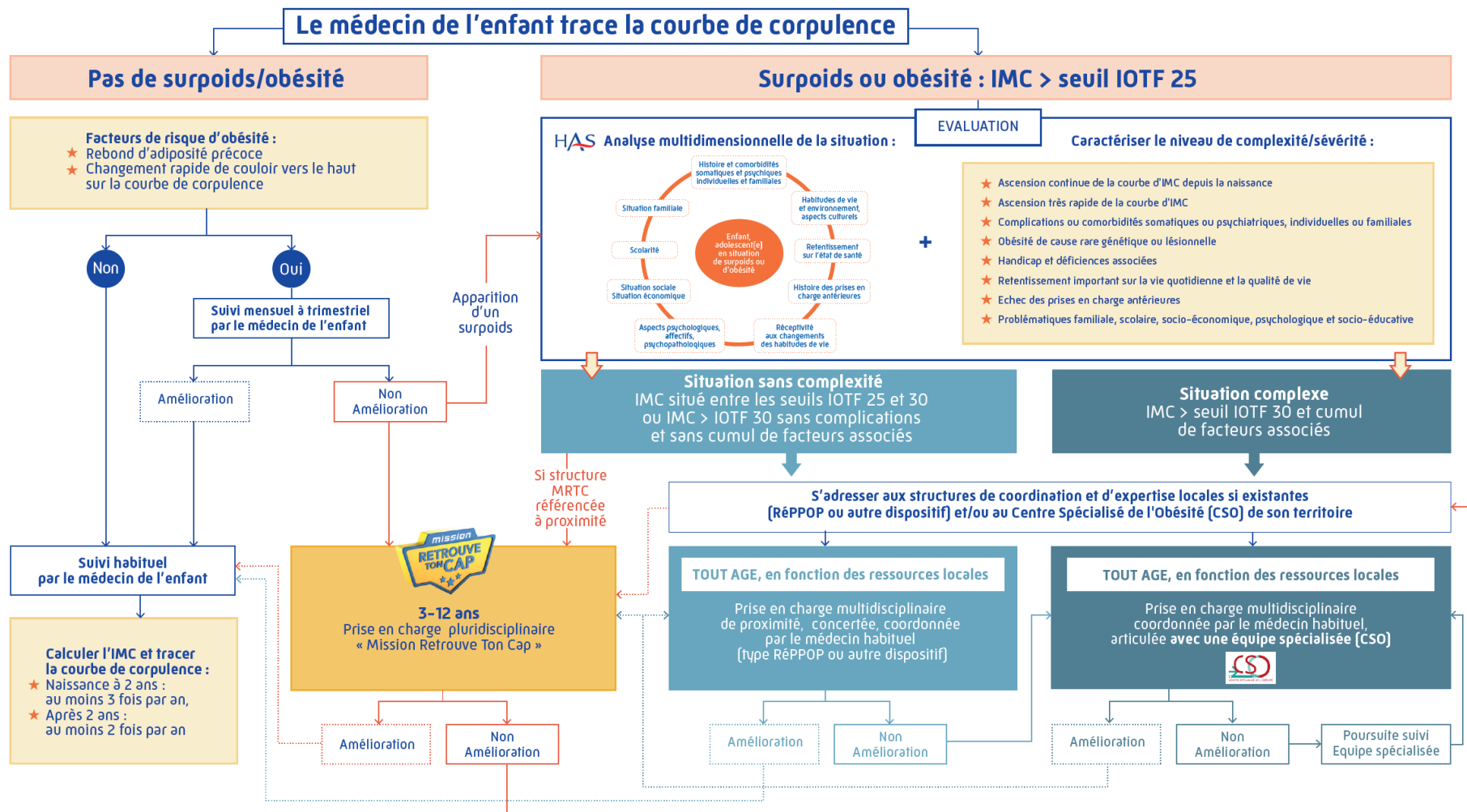


## Structures de prise en charge du surpoids et de l'obésité infantile

### BAS-RHIN

# LOGIGRAMME DE PRISE EN CHARGE DU SURPOIDS ET DE L'OBESITE DE L'ENFANT



**Dispositif « Mission Retrouve Ton Cap »**

Structures habilitées à mettre en œuvre la prise en charge prescrite\*

**MARCKOLSHEIM**

**Maison de santé pluriprofessionnelle de Marckolsheim**

1 rue du Hohlandsbourg  
67390 MARCKOLSHEIM

☎ 03 88 58 56 30

Courriel : [medical.du.hetre@gmail.com](mailto:medical.du.hetre@gmail.com)

**HERBITZHEIM**

**Maison de santé pluriprofessionnelle de Herbitzheim**

17 rue de Keskastel  
67260 HERBITZHEIM

☎ 06 77 32 13 76

Courriel : [fanny.baumler@gmail.com](mailto:fanny.baumler@gmail.com)

**STRASBOURG**

**Centre de santé IPSDE**

9, rue Albert Calmette  
67200 STRASBOURG

☎ 03 88 28 60 00

Courriel : [contact.ipsde@lna-sante.com](mailto:contact.ipsde@lna-sante.com)

\* Prise en charge qui peut être prescrite par le médecin qui suit l'enfant : médecin généraliste, pédiatre, médecin exerçant dans un centre de PMI ; ou un médecin scolaire.  
Pour plus d'informations rendez-vous sur [ameli.fr](http://ameli.fr)

## Structures de coordination et d'expertise locales et/ou Centre Spécialisé de l'Obésité

### Nord du Bas-Rhin

#### **Pole Accompagnement Prévention Santé Alsace (pole APSA)**

*Programme éducation thérapeutique pour les enfants et adolescents de 3 à 18 ans en  
surpoids et en obésité*

☎ 03 88 95 05 13

Courriel : [contact@redom.fr](mailto:contact@redom.fr)

Lieu d'intervention: Haguenau (67), Schlitigheim (67), Illkirch  
(67), Saverne (67), Herbitzheim (67), Sarre Union (67)

### STRASBOURG

#### **Groupement d'intérêt public Maison Sport Santé de Strasbourg GIP**

*Prise en charge coordonnée des enfants en surpoids et en obésité à Strasbourg*

☎ 03 68 98 90 11

Courriel : [maisonsportsante@strasbourg.eu](mailto:maisonsportsante@strasbourg.eu)

### STRASBOURG

#### **CSO Alsace - CHU de Strasbourg**

*Obésité de l'enfant et de l'adolescent*

### Sud du Bas-Rhin

#### **Pole Accompagnement Prévention Santé Alsace (pole APSA)**

*Programme d'ETP "jeunes en situation de surpoids ou d'obésité et leur entourage"*

☎ 03 88 95 05 13

Courriel : [secretariat@rcpo.org](mailto:secretariat@rcpo.org)

Lieux de mise en œuvre : Schirmeck (67), Molsheim (67),  
Saint Nabor (67), Erstein (67), Sélestat (67),  
Sainte Marie aux Mines (67)