



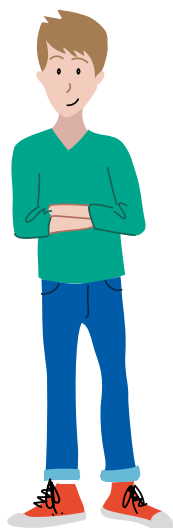
**l'Assurance
Maladie**

Agir ensemble, protéger chacun

L'ESSENTIEL

JEUNES MAJEURS

Vous accompagnez un jeune futur majeur ?



**À 18 ans,
ses droits
vont changer,
il pourra être
remboursé
de manière
indépendante**



**Invitez le à bien
lire les courriers
et courriels de
l'Assurance
Maladie**

**Accompagnez
le dans ses démarches**

- création du compte ameli
- changement de RIB
- mise à jour de sa carte Vitale.



EN PRATIQUE

L'Assurance Maladie envoie des courriers et des courriels l'année des 18 ans des jeunes :

- **Aux parents pour les avertir de la fin du rattachement de leur enfant ;**
- **Aux jeunes pour les avertir des droits et des démarches à effectuer pour être bien remboursés.**

ET SUR AMELI.FR



Retrouvez toutes les informations sur :

- **Remboursements > Compte ameli mode d'emploi > Le compte ameli pour les jeunes et les étudiants**
- **Ou sur Santé > Jeunes 16-25 ans**

Notes
