



**l'Assurance
Maladie**

Agir ensemble, protéger chacun

Bas-Rhin

ACCOMPAGNEMENT DES PUBLICS FRAGILES

Bilan 2025 et perspectives



Dans le Bas-Rhin, la CPAM protège **1 147 707 assurés**

Accompagnement et accès aux soins en 2025

Atteinte des objectifs nationaux



98,15% assurés en Affection de longue durée (ALD) avec médecin traitant.

> Grâce à la mobilisation des professionnels de santé

117 881 bénéficiaires de la Complémentaire santé solidaire (C2S).
[↑ de 1,8% par rapport à 2024]

> Des délais de traitement réduits à 18,5 jours en moyenne

> 68,62% de demandes de Complémentaire santé solidaire dématérialisées

3 896 accompagnements individualisés par la Mission accompagnement santé (MAS) dont **1 771** avec soins.



> Grâce à des cibclages conçus localement

Des réponses locales



1,31 million d'euros d'aides financières individuelles



pour **2 296** assurés aidés

Des assurés mieux informés et incités à renouveler leur demande



> **702 rendez-vous experts** en réponse à des incompréhensions liées à une demande de carte Vitale ou à une demande de Complémentaire santé solidaire.

Être au plus proche des problématiques des - de 25 ans



Accompagner les étudiants :

- Accueil de + de 700 étudiants lors des événements de rentrée
- Formation des étudiants relais
- Permanence lors de distributions alimentaires de l'association Cop1

Des webinaires destinés aux parents de jeunes majeurs pour faciliter leur autonomisation
> + de 235 participants en 2025

Travail partenarial en 2025 : engagement et offre de services

Près de **502 660** euros alloués
aux projets portés par les partenaires



Près de **27 500** bénéficiaires
potentiels pour 53 projets, portés par
47 associations

Offre de services locale



Des formations plébiscitées par + de 600 partenaires

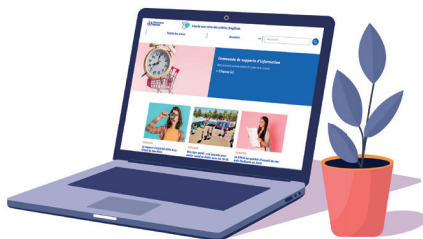


Développement de la plateforme d'échanges
sécurisés **Espace partenaires** avec
l'intégration de 23 partenaires

+ de 50 000 visites

sur notre site à destination des travailleurs
sociaux www.cpam67-ts.fr

> Les sollicitations concernent principalement
la C2S, l'AME et l'affiliation.



Des actions concrètes avec nos partenaires sur le terrain



193 participants

aux ateliers futurs parents
« Droits et démarches »
organisés avec la Caf.

Une participation annuelle des équipes de la CPAM au forum Jeunes organisé par
la Collectivité européenne d'Alsace pour les jeunes issus de l'Aide sociale à l'enfance (ASE)



Rendez-vous et permanences avec l'Eurométropole pour
« **Territoire zéro non recours** »



Déployer des actions concrètes avec l'appui de nos partenaires locaux

- Un meilleur accompagnement des jeunes en sortie d'ASE (Aide sociale à l'enfance) avec la Collectivité européenne d'Alsace.
- Repérage les travailleurs indépendants à faibles ressources avec l'Urssaf et les inviter à demander la Complémentaire santé solidaire.



Cibler les territoires en difficulté

- Un travail au plus près du terrain avec les élus locaux du département.
- Poursuite de notre engagement dans les Quartiers prioritaires de la politique de la ville.



Décliner localement les stratégies nationales

- Déploiement du parcours maternité et collaboration avec la Caf.
- Ciblage et accompagnement des personnes en situation de handicap et de leurs proches aidants.



Suivez l'actualité de l'Assurance Maladie dans le Bas-Rhin sur notre site local à destination des travailleurs sociaux : cpam67-ts.fr

sur [ameli.fr](https://www.ameli.fr)

sur LinkedIn : @CPAM du Bas-Rhin (Assurance Maladie)