



**l'Assurance  
Maladie**

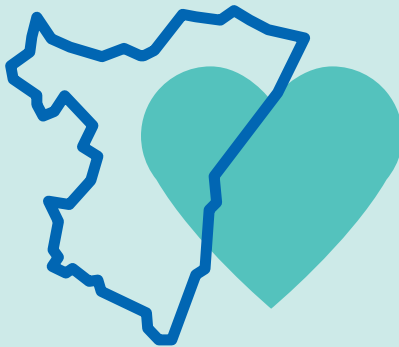
Agir ensemble, protéger chacun

Bas-Rhin

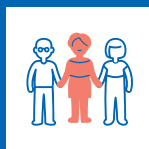
[www.cpam67-ts.fr](http://www.cpam67-ts.fr)



## L'accès aux soins des publics fragilisés



Un site internet de l'Assurance Maladie pour les travailleurs sociaux et les professionnels de la solidarité du Bas-Rhin.



Un portail facilitant la recherche d'informations sur l'accès aux droits et aux soins dans le Bas-Rhin, des contenus complémentaires à [ameli.fr](http://ameli.fr)



Un outil pour l'accompagnement et la mobilisation des publics en difficulté ou fragilisés sur les thèmes de santé.



Un accès à Espace partenaires pour les partenaires conventionnés.



## L'accès aux soins des publics fragilisés

[www.cpam67-ts.fr](http://www.cpam67-ts.fr)

Être informé de l'actualité de l'accès aux droits et aux soins dans le Bas-Rhin

Consulter les articles des dossiers thématiques :

- Appels à projets partenariaux
- Complémentaire santé solidaire et Aide médicale de l'État
- Partenariats institutionnels
- Situations spécifiques (étrangers, jeunes de moins de 25 ans, etc.)
- Aides financières individuelles
- Organisation d'actions de prévention
- Formation

## Services en ligne



Commander gratuitement des supports de communication



Consulter les délais de traitement des principales démarches



Télécharger le formulaire de demande d'aide financière individuelle de la CPAM du Bas-Rhin



Trouver des liens utiles



## Abonnez-vous à la newsletter !

Vous recevrez un récapitulatif des nouveautés par courriel.